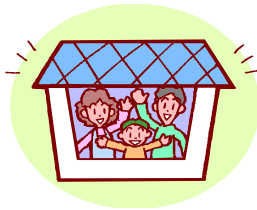


JAリフォームローン 金利のご案内

年 **1.300%~4.120%**
【変動金利・固定金利】

JAとのお取引内容により
軽減いたします！

住宅の増改築・バリアフリー改築・外構工事などの資金に対応。もちろん太陽光発電システム、エコキュートなど話題のエコリフォームにも対応しています。



適用金利適用期間

平成30年9月10日～平成30年10月9日(予定) ご融資実行分

商品名	JAリフォームローン		新リフォームローン			
	長野県農業信用基金協会保証		ジャックス保証			
タイプ			一般型		住宅ローン利用者型	
店頭金利	変動	固定	変動	固定	変動	固定
		2.775%	3.150%	3.775%	4.150%	3.575%
保証料	0.5%+10,000円(一律保証料) (別途一括前払い)		1.0%(店頭金利込)		0.8%(店頭金利込)	
最軽減 適用金利	変動	固定	変動	固定	変動	固定
	1.300%	1.675%	2.300%	2.675%	2.100%	2.475%

※変動金利は年2回の金利見直しをおこないます。



ご案内



☆おすすめポイント☆

- 外構工事にもご利用いただけます。
- 太陽光発電システム設置にもご利用いただけます。

大好評!!



下記項目より3項目に該当した場合に表面の適用金利にてご利用頂けます。

- ①組合員（正組合員・准組合員）
- ②給与振込（農産物販売代金振込を含む）契約者
- ③年金振込（家族を含む）契約者
- ④公共料金（電気・電話・ガス・水道・税金・NHK・携帯電話）の口座振替3種類以上契約者 ※クレジットカード決済含む
- ⑤JAカード契約者
- ⑥JAカードローン契約者
- ⑦定期貯金（50万円以上）契約者
- ⑧定期積金（毎月1万円以上）契約者

◆団体信用生命共済

- 9大疾病特約付は金利を0.3%上乗せいたします。（共済火災のみ）
- 3大疾病特約付は金利を0.2%上乗せいたします。（全共連）
- 長期入院特約付は金利を0.1%上乗せいたします。（全共連）

◆給与振込・農産物振込の対象は債務者または、同居配偶者の方で連帯債務を予定している方とします。

◆年金振込（家族を含む）は、同居・別居を問わないが原則借入者本人または借入者の配偶者の両親祖父母までとします。

◆取引項目のカウンタは、既契約を含みます。

- ⑨家の光購読者（同居の家族含む）
- ⑩JAプロパンガス利用者
- ⑪JA灯油会員・スタンダード会員加入者
- ⑫Aコープ会員加入者
- ⑬住宅メーカー、業者紹介・JA不動産仲介物件
- ⑭エコ住宅
- ⑮子育て応援
- ⑯楽園信州ファミリー会員（会員証を提示された方）

◆エコ住宅の条件は下記のいずれかの条件に該当する住宅が対象となります。

- 1.電気給湯器設置住宅
- 2.IHヒーター設置住宅
- 3.CO2冷媒ヒートポンプ給湯器（エコキュート）設置住宅
- 4.潜熱回収型給湯器（エコジョーズ）設置住宅
- 5.ガスエンジン給湯器設置住宅
- 6.LPGガス用高効率厨房機器（ガラストップコンロ）設置住宅
- 7.太陽光発電システム設置住宅
- 8.住宅性能表示制度に基づく評価書のある住宅
- 9.住宅性能表示制度に基づく保証書のある住宅
- 10.住宅検査瑕疵保証制度に基づく保証書のある住宅
- 11.地盤保証制度に基づく保証書のある住宅
- 12.県および市町村による耐震診断を受けて必要な工事を行った住宅
- 13.国土交通省が認定する工法の住宅

保証機関	長野県農業信用基金協会保証	(株)ジャックス保証
商品名	JAリフォームローン	新リフォームローン
ご利用対象者	<ul style="list-style-type: none"> ・組合員の方 ・借入申込時20才以上66才未満であり、最終返済時80才未満。 ・その他一定の条件を満たしている方 	<ul style="list-style-type: none"> ・借入申込時20才以上融資実行時65才以下、最終返済時79才以下。 ・その他一定の条件を満たしている方 <住宅利用者型> <ul style="list-style-type: none"> ・JA住宅ローン利用者（契約予定者）、住宅ローン利用中の方は、直近6ヶ月以内に返済延滞のないこと。
資金使途	<ul style="list-style-type: none"> ・住宅の増改築・改装・補修および住宅関連設備等の設置資金 ・宅地内の植樹、造園等 ・他金融機関及び信販会社からのリフォーム資金の借換資金 ・借入にかかる諸費用 	<ul style="list-style-type: none"> ・住宅の増改築資金及びバリアフリー改築資金 ・住宅の設備機器及び介護機器・器具購入資金 ・外構工事資金（植樹・造園資金を含む） ・太陽光発電システム、エコキュート等の環境配慮型設備購入及び付帯工事資金 ・10kw以上50kw未満の産業用太陽光発電システム購入及び付帯工事資金 ・空き家等解体費用 ・他
ご融資額	<ul style="list-style-type: none"> ・最高1000万円（1万円単位） 	<ul style="list-style-type: none"> ・10万円以上最高1500万円（1万円単位） 自営業者は1000万円以内 ※太陽光発電システムを資金使途に含む場合は融資上限金額を2000万円までとする。 ・500万円以内（空き家解体費用）
ご融資期間	<ul style="list-style-type: none"> ・1年以上15年以内 	<ul style="list-style-type: none"> ・6ヶ月以上20年 ・6ヶ月以上10年以内（空き家解体費用）
金利	<ul style="list-style-type: none"> ・金利タイプ：固定金利型、変動金利型 	<ul style="list-style-type: none"> ・金利タイプ：固定金利型、変動金利型
担保・保証	<ul style="list-style-type: none"> ・担保は不要です。 ・長野県農業信用基金協会の保証を付けていただきます。 	<ul style="list-style-type: none"> ・担保は不要です。 ・ジャックスの保証を付けていただきます。 ※保証料は、分割後取りとさせていただきます。
ご返済方法	<ul style="list-style-type: none"> ・元利均等返済（毎月返済、毎月返済+年2回ボーナス、年2回返済） 	<ul style="list-style-type: none"> ・元利均等（毎月返済、毎月返済+半年ごとのボーナス併用）
その他	<ul style="list-style-type: none"> ・団体信用生命共済に加入していただけます。（掛金はJAで負担いたします。） 	<ul style="list-style-type: none"> ・団体信用生命共済に加入していただけます。 ・貸出金額が500万円以内、かつ貸出期間が10年以内の場合は、団信への加入は任意とします

詳しくは、『商品概要説明書』を参照ください。